

## نرم افزار آنلاین برداشت اطلاعات مکانمند



## معرفی نرم افزار



نرم افزار آنلاین برداشت اطلاعات مکانمند، امکان برداشت اطلاعات توصیفی را بصورت آنلاین فراهم می کند. هدف از ارائه این نرم افزار افزایش دقت و سرعت برداشت اطلاعات توصیفی بصورت کنترل شده است. این نرم افزار بصورت آنلاین و قابل استفاده در انواع دستگاه ها ( کامپیوتر شخصی، تبلت و موبایل) می باشد.

## زمینه های استفاده از نرم افزار

این نرم افزار قابل استفاده در تمامی زمینه هایی است که نیاز به برداشت اطلاعات توصیفی مکانمند دارند. برای مثال:

- برداشت اطلاعات توصیفی شبکه های آب و فاضلاب، برق و گاز
- برداشت اطلاعات ممیزی املاک
- برداشت اطلاعات تاسیسات شهری
- امکان ثبت حوادث به صورت آنلاین در تاسیسات آب و برق و گاز
- تسهیل در اعمال عملیات PM در تاسیسات آب و برق و گاز
- امکان نظارت مستقیم بر کاربران



## قابلیت های کلیدی نرم افزار

- کاربر پسند بودن و آموزش آسان
- نرم افزار کاملا پویا در برداشت اطلاعات هر نوع لایه مکان مند
- امکان نمایش لایه های مکانی در سیستم مختصات های مختلف
- امکان تعریف فرم های کاملا پویا
- کنترل داده های ورودی و جلوگیری از ورود داده های نامعتبر
- کنترل کاربران سیستم
- خروجی آسان به زئودیتابیس





## برداشت اطلاعات توصیفی



### نرم افزار کاملا پویا

- امکان اضافه کردن هر نوع لایه مکانی
- تعریف سیمبولوژی جداگانه برای هر لایه
- استفاده از سیستم مختصات های مختلف برای هر لایه
- امکان تعریف جهت در عوارض خطی
- امکان درج اطلاعات مکانی
- خروجی آسان به ژئودیتابیس

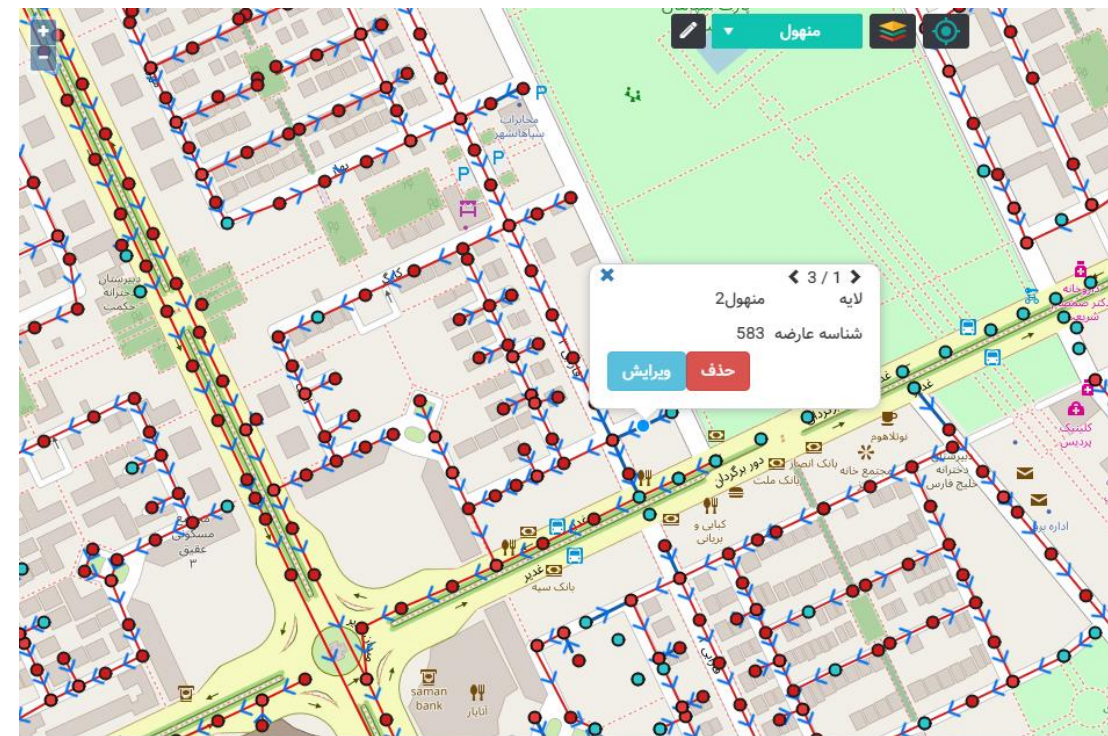
- این نرم افزار بصورت کاملا داینامیک اجازه اضافه کردن لایه های مختلف مکانی در سیستم مختصات های مختلف را در اختیار مدیر سامانه قرار می دهد.
- در تعریف لایه ها امکان تعریف سیمبولوژی به صورت داینامیک و بر اساس مقادیر متمایز فراهم شده است
- تعریف مقادیر معتبر برای هر فیلد از هر لایه برای مدیر سیستم امکان پذیر است
- لایه های اطلاعاتی بر روی نقشه پیش فرض OSM نمایش داده می شوند
- امکان درج عوارض مکانی نیز برای هر لایه فراهم شده است

MANHOLE	نام لایه
منهول	عنوان فارسی لایه
نقطه ای	نوع لایه
UTM 39	سیستم مختصات
15.00	زوم مشاهده
5.00	شعاع
<input type="checkbox"/>	جهت دار
<input type="checkbox"/>	رنگ زمینه
2.00	عرض حاشیه
<input type="checkbox"/>	رنگ حاشیه

انصراف اعمال

## قابلیت های عمومی فرم های توصیفی

- برداشت اطلاعات در کمترین زمان
- اعتبار سنجی داده های ورودی قبل از ثبت در سیستم بر اساس تنظیمات
- امکان تعریف مقدار پیش فرض برای هر فیلد
- امکان تعریف دامین بر روی فیلد ها
- امکان افزودن عکس به تعداد دلخواه به هر عارضه در هر لایه
- ذخیره تاریخ عکس و نام کاربر عکس گیرنده
- امکان جستجوی اطلاعات توصیفی
- امکان خروجی اکسل
- ثبت موقعیت کاربر در هنگام ارسال اطلاعات فرم



## درج اطلاعات خودکار

- امکان درج آدرس به صورت خودکار
- درج نام کاربر به صورت خودکار
- درج تاریخ و ساعت آخرین ویرایش به صورت خودکار
- درج نام کاربر ناظر به صورت خودکار
- درج تاریخ و ساعت نظارت به صورت خودکار

ویرایش عارضه منهول 2 : 583

جزئیات	عکس ها
1396/12/16 15:17	RAHIMI
جنس منهول	بتنی
عمق کف آبروی منهول	216.00
نوع منهول	معمولی
سطح مقطع منهول	دایره ای
محل قرارگیری منهول	کوچه
جنس تنوره بالای منهول	بتنی
نوع تنوره بالای منهول	غیر هم مرکز
جنس دریچه	چدنی
قطر دریچه	61.00





امنیت

- امکان تعریف کاربر
- رمز نگاری داده های حساس سیستم
- تعریف سطوح دسترسی ادمین، کاربر و ناظر
- ثبت تاریخچه تغییرات کاربران

## امنیت نرم افزار

- در این نرم افزار کاربران در سه سطح مدیر، کاربر و ناظر تعریف شده اند
- مدیر وظیفه تعریف کاربران و ناظران، تعریف لایه ها و فرم های اطلاعاتی را دارد
- کاربر وظیفه برداشت اطلاعات توصیفی و الصاق عکس را در سیستم دراد
- کاربر ناظر فقط وظیفه تایید و یا اعلام نظر بر روی داده های جمع آوری شده را دارد
- لاگ برداری از تمامی فعالیت های کاربر در سیستم انجام می شود
- رمز کاربران بصورت رمز نگاری شده و غیر قابل بازگشت ذخیره می شود بطوری که مدیر هم نمی تواند رمز کاربران را مشاهده کند



قابلیت مشاهده مکانی

- نمایش موقعیت جاری کاربر
- امکان نمایش آخرین موقعیت کاربران برای ادمین
- امکان ذخیره موقعیت کاربران در هنگام ویرایش اطلاعات
- نمایش مسیر حرکت کاربر

## مشاهده کاربران

- موقعیت کاربر در هنگام ثبت فرم توصیفی در سیستم ثبت می شود
- مدیر سیستم می تواند آخرین موقعیت کاربران را مشاهده کند
- مدیر میتواند مسیر حرکت کاربر در یک روز کاری را مشاهده کند
- امکان نمایش موقعیت فعلی برای هر کاربر فراهم شده است

